

# Histoire

Salle Naef

## Des Celtes à nos jours

La salle d'histoire propose une visite du 9<sup>e</sup> siècle av. J.-C. à nos jours à travers une approche thématique et chronologique. Des vestiges archéologiques de l'âge du Fer, de l'époque romaine et du Haut Moyen Âge, ainsi que des pièces issues des collections historiques, dévoilent diverses facettes de la vie des habitants du canton de Vaud. Une vitrine est consacrée aux objets de Napoléon I<sup>er</sup> donnés à l'État de Vaud au 19<sup>e</sup> siècle.

-800 à nos jours

Photo T. Bouvier



## Musée cantonal d'archéologie et d'histoire

Palais de Rumine  
Place de la Riponne 6  
CH-1005 Lausanne



# Retrouve-moi au Palais de Rumine



## Horaires

Mardi à Jeudi → 11-18h  
Vendredi à Dimanche → 11-17h  
Lundi → Fermé

## Accès

Métro M2 → Arrêt Riponne-Maurice Béjart  
Bus 1 et 2 → Arrêt Rue Neuve ou Valentin  
Bus 7 et 8 → Arrêt Riponne-Maurice Béjart  
Bus 16 → Arrêt Pierre Viret  
Parking → Parking de la Riponne

Le Musée est partiellement accessible  
aux personnes à mobilité réduite

www.mcah.ch  
mcah@vd.ch  
facebook.com/mcah.lausanne  
021 316 34 30



**mcah** Musée cantonal  
d'archéologie et d'histoire  
Lausanne

# Préhistoire

Salle Troyon

## Du retrait glaciaire à l'âge du Bronze

La salle de préhistoire présente les collections vaudoises de la fin du Paléolithique à l'âge du Bronze, soit entre 13 000 et 800 av. J.-C. Des outils en silex, des haches en pierre polie, des céramiques ou des objets en bronze côtoient des maquettes et des reconstitutions grandeur nature mettant en scène les différents vestiges archéologiques dans leur contexte : villages lacustres, habitats en grotte, nécropoles...

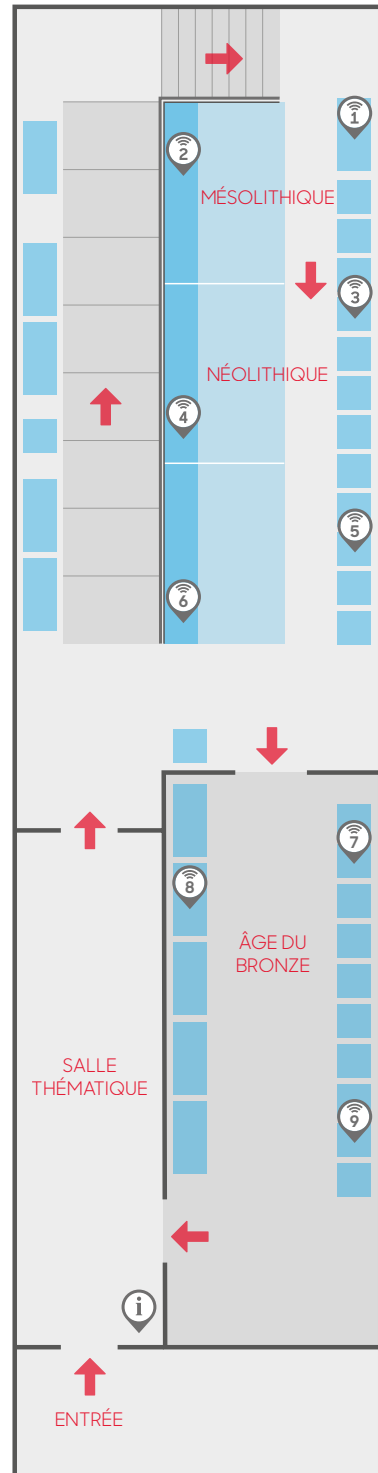
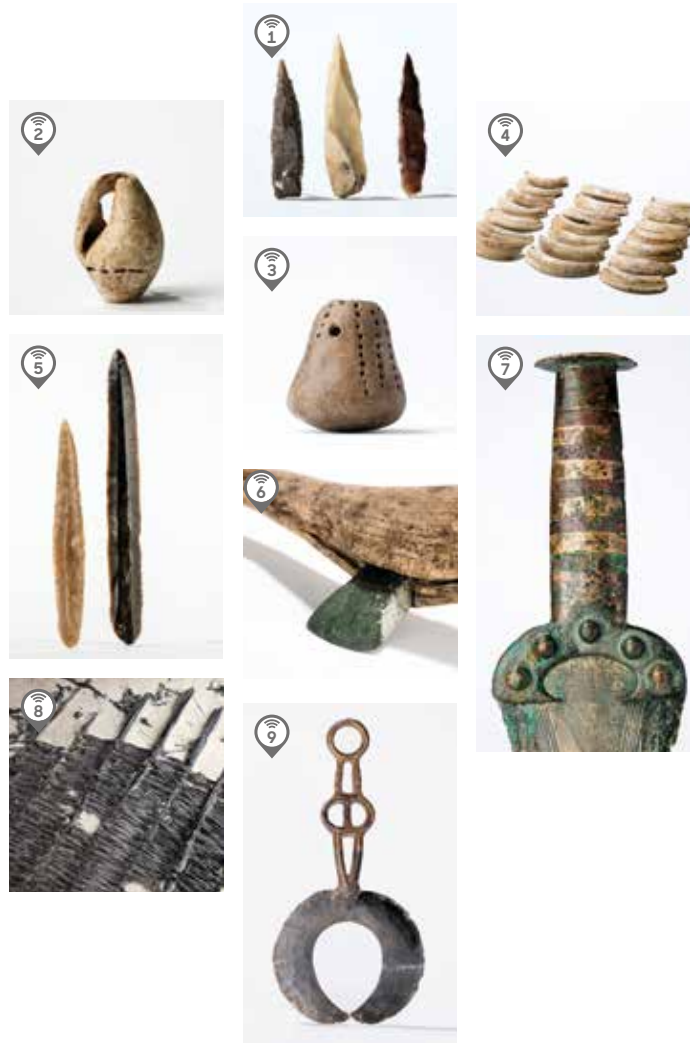
-13 000 à -800

Photo T. Bouvier



# Préhistoire

Salle Troyon



Découvrez  
15 000 ans d'histoire(s)  
au centre-ville de  
Lausanne!



Pour votre visite du Musée,  
prenez un guide numérique!  
Deux possibilités s'offrent à vous

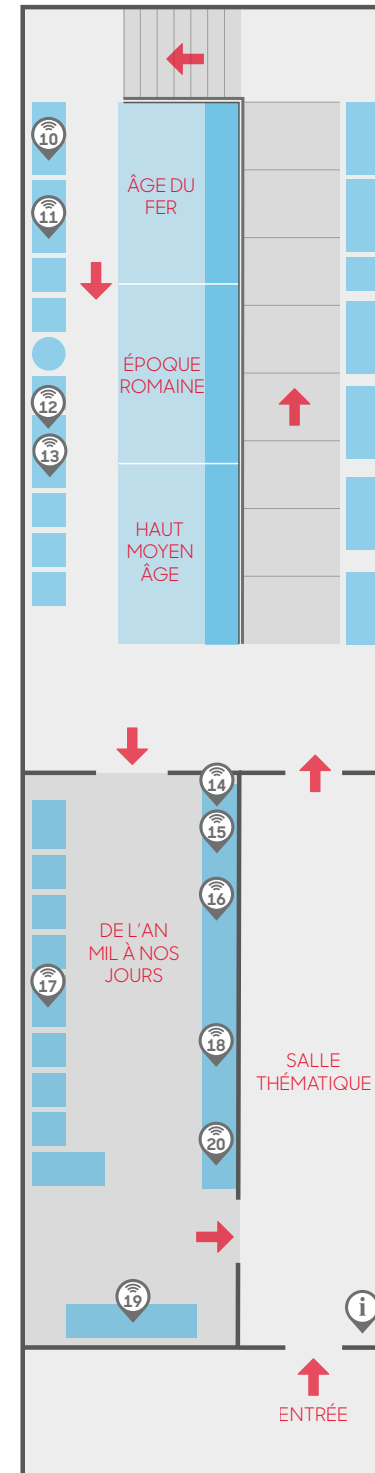
1

Vous utilisez votre propre téléphone ou tablette : connectez-vous sur le réseau Wi-Fi « visite MCAH » et suivez les instructions (fonctionne avec tous les téléphones et toutes les tablettes). Utilisez vos propres écouteurs ou demandez-en à la personne à l'accueil.

2

Vous empruntez gratuitement une tablette et des écouteurs à l'accueil. La tablette est prête à l'emploi!

L'emprunt se fait en échange d'une pièce d'identité (passeport, carte d'identité ou permis de conduire valables).



# Histoire

Salle Naef

